

ENVIRONMENT-FRIENDLY CRANES FOR A NEW ERA

住友建機株式会社

SUMITOMO

# Human Crane

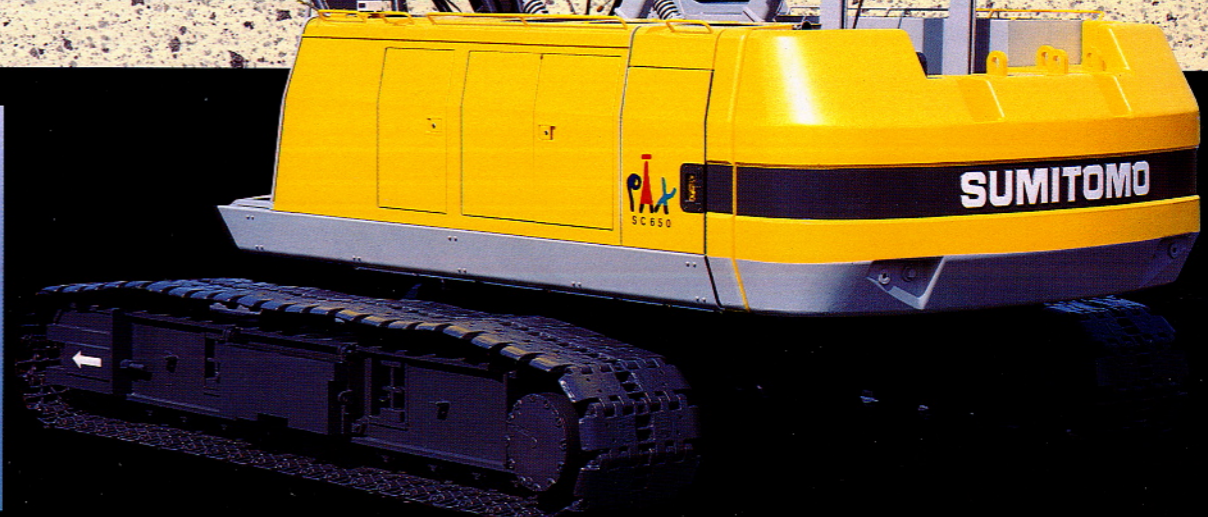


## やさしさの革新です。

パークス、それはクレーンの未来を見すえた、住友ヒューマン・テクノロジーの結晶体。  
建機のイメージを一新する洗練されたスタイル、クラス最先端の素晴らしい操作性、居住性、安全性。

作業性能をきわめた上で、働く人を、働く街をもっと快適に、安全に。

人へのやさしさを革新して、ヒューマン・クレーン、パークス。誕生です。



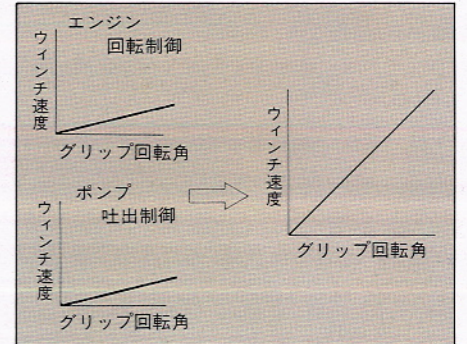
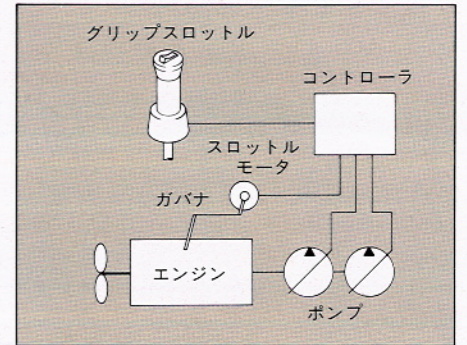
操作は思いのまま。パークスが「やさしさ」の基準を変える。

**住友独自のSCコントローラを装備。ワンハンドでエンジンとポンプの同時制御が可能。**

グリップスロットルを旋回コントロールレバーに装備。グリップのひとひねりで超低速から最大速度まで連続的に制御でき、片手でエンジンと油圧ポンプの同時制御が可能です。

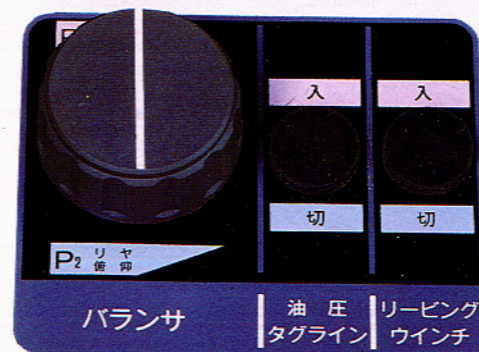
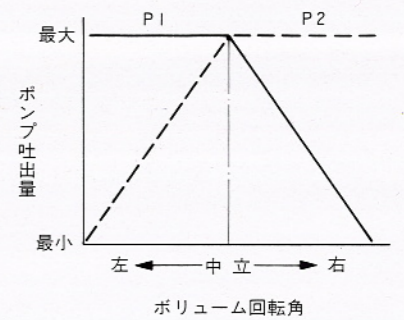
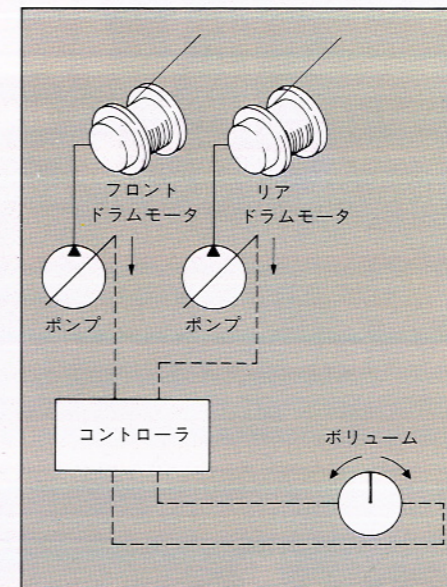
**●スロットル固定切換スイッチを設定。**

SCコントローラはエンジン回転数とポンプ吐出量を同時に変化させる機能ですがこのスイッチによってエンジン回転数を任意の値に固定でき、グリップスロットルでポンプの吐出量のみを変化させることができます。リフティングマグネットなどエンジン回転数を固定で使用するときに便利です。



**速度バランスでビギナーにも高度な操作が簡単。**

フロント、リヤを駆動する油圧ポンプを完全に独立化、さらに速度バランスを搭載。コントローラのボリュームつまみで、フロント・リヤドラムの速度バランス調整ができ、水平引き込み作業等、初心者にも思いのままの操作ができます。(オプション)

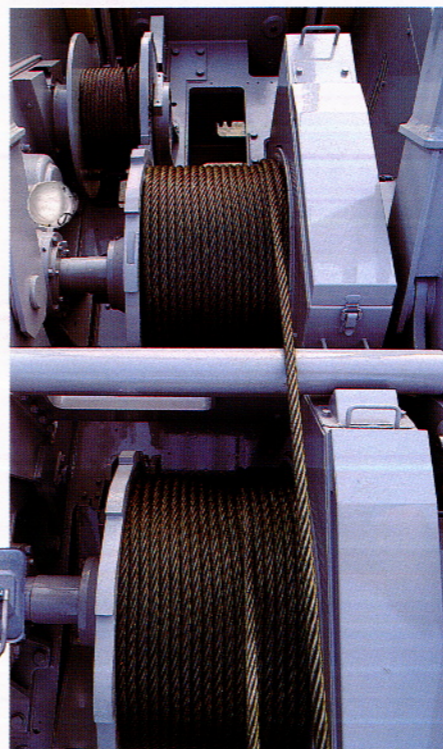


PERATION

# OPERATION

## 各種作業に幅広く対応できる 完全独立回路のウインチシステム。

「1軸、1ドラム、1モータ、1ポンプ」の完全独立ウインチシステムを採用。相互干渉によるモータスピードの変化がなく、バケット、パイプロ、タワーなど各種の作業に幅広く対応できます。



## 定速制御装置付旋回機構で、荷振れ防止と作業効率アップを同時に実現。

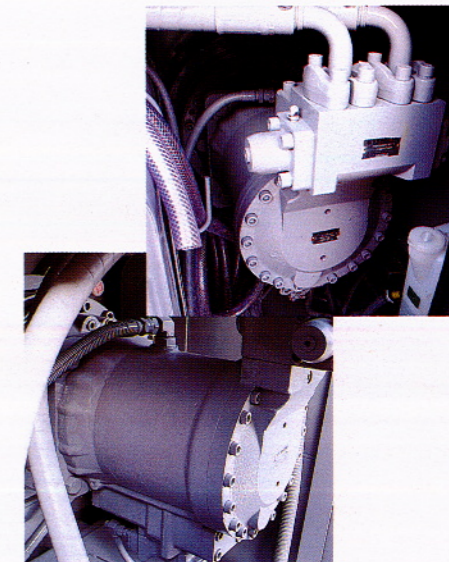
クレーン作業ではウインチ巻上げと旋回操作を同時に行なうことが多く、これに対応して、旋回ポンプに定速制御装置付可変容量ポンプを採用。エンジン回転が変わっても旋回速度を一定に保つことができ、定速旋回をしながら、俯仰、巻上げ速度を自由に制御できます。荷振れ防止と作業効率アップを同時に実現。なお、通常の旋回への切換えはスイッチ操作でワンタッチ。(オプション)

## 傾斜地での旋回を容易にする 旋回ディスクブレーキを設定。

旋回装置に、効き具合をなめらかにコントロールできるディスクブレーキを設定。ブレーキを効かせながら旋回でき、旋回体の流れを防止できます。強風時や傾斜地での旋回もスムーズです。(オプション)

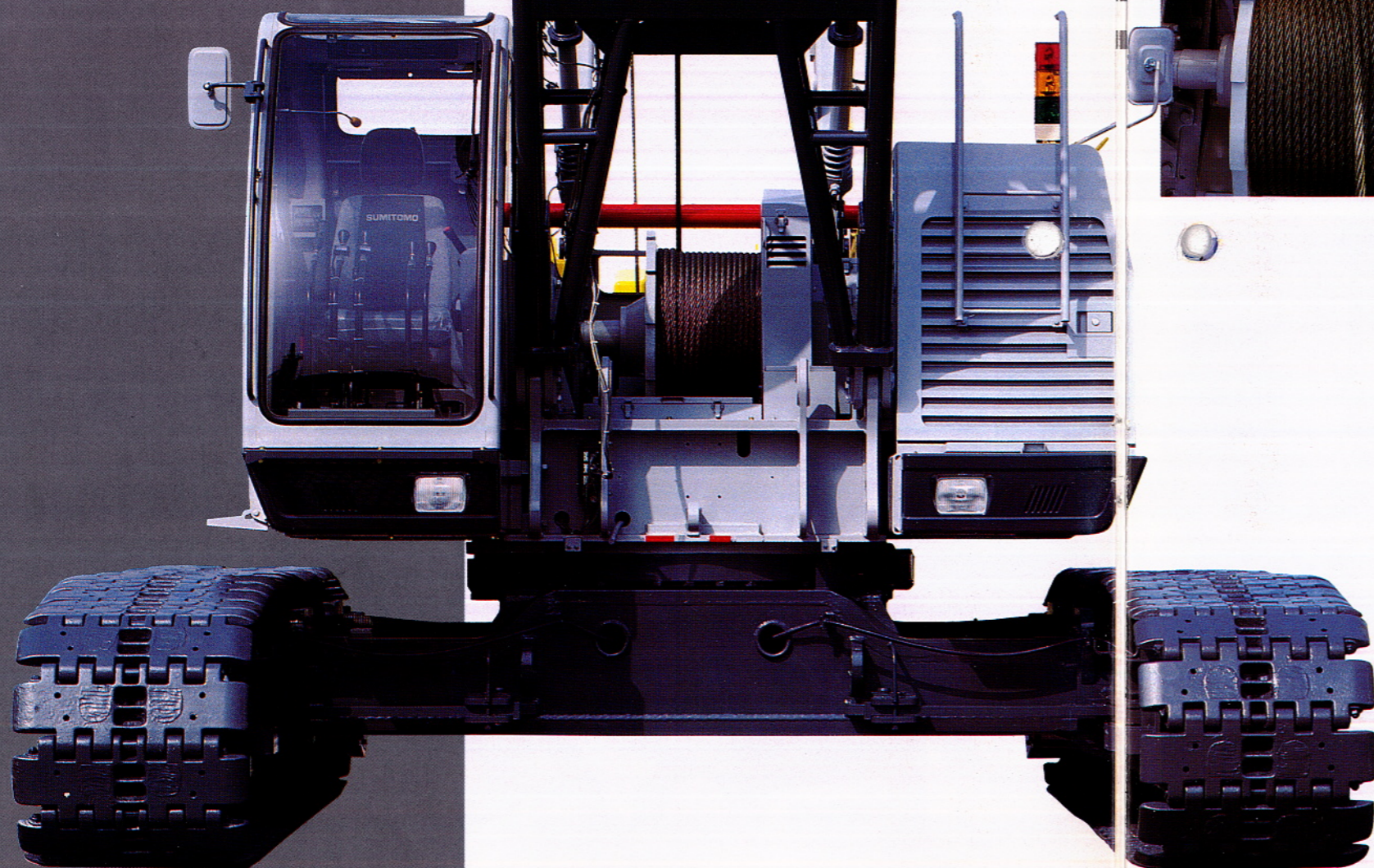
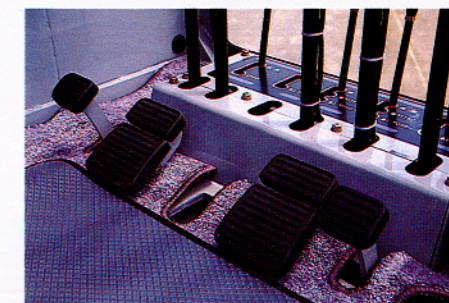
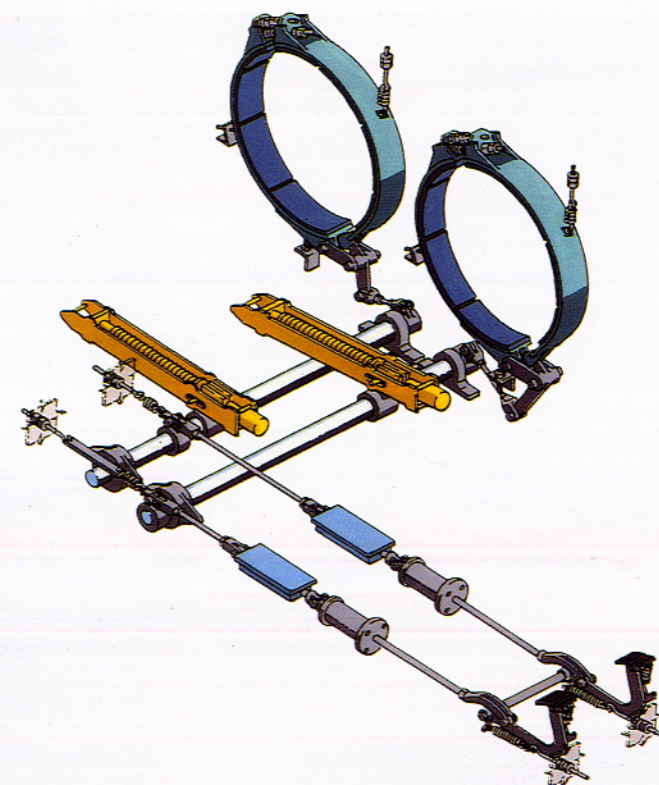
## 可変容量モータ採用で、 ウインチスピードが大幅アップ。

ウインチスピードの速い可変容量モータを使用したフロント、リヤドラムを採用。作業速度と効果を大きく高めました。



## 油圧アシストブレーキを装備し、オペレータの疲労を軽減。

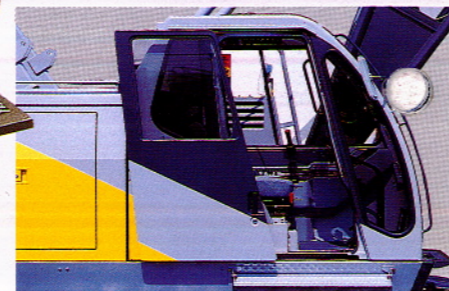
フットブレーキに油圧アシストを採用、軽い踏力で強力なブレーキ効果を発揮します。特に巻下げをフリーで使用するクラムシェル、リフマグ、ハンマーグラブ等での作業では、オペレータの疲労を大きく軽減できます。また、従来機同様に安全に作業ができる自動ブレーキも装備。



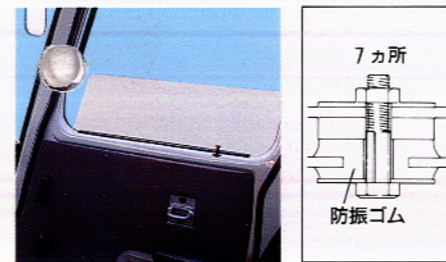
快適さは新次元へ。新しい時代の感触がここにある。

**新開発プレスキャブを採用。デザイン・機能ともに徹底した快適設計。**

快適さを徹底追求したアーバンスタイルの新開発キャブを採用。キャブ内はワイドで居住性抜群です。特に防水性・防振性・機密性には万全の配慮を施し、キャブ内騒音は静かな事務所並み。次元の違う快適さを誇ります。キャブ床面はフラットで掃除は簡単、床には専用ニットマットをセット。また入口には乗り降りがより安全にできる大型ステップ(オプション)も取り付け可能です。



- 開閉自在のドアウインド  
運転席のドアウインドはレギュレータ式で、上下方向にハンドル操作で簡単に開閉できます。
- 気密性の高いボンゴタイプのスライドドア  
雨、すきま風、騒音、ホコリ等の侵入をシャットアウト。またルームライトはドアと連動して点灯します。
- 振動を軽減するフローティングキャブ  
オペレータキャブを完全に独立させ、しかもフレームとの結合に防振ゴムを使用。不快な振動がオペレータに伝わらない構造となっています。



**視界のワイドな大型曲面フロントガラスを採用。**

下方・上方ともに従来にはないワイドな視界と開放感を実現。またガラスはすべてブロンズガラスを使用しています。

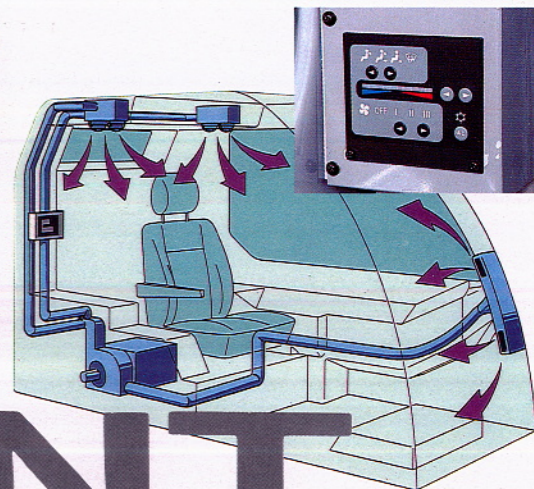
- ウインドウォッシャー付大型間欠ワイパーを装備。  
ワイパーとウインドウォッシャーは天窓にも装備されています。



**ビルトインタイプのアコンを標準装備。**

オールシーズン快適な空調を実現します。インテリアと一体設計されたビルトインタイプ。

- 雨の日も良好な視界が得られるデフロスタを装備。  
エアコンを使用したデフロスタによってウインド内側の曇りを防止、クリアな視界を確保し安全作業に役立ちます。



# OMPARTMENT

**座り心地抜群で疲れにくいフルリクライニングシートを装着。**

6ウェイアジャストのフルリクライニングシートは、タワー作業や地下掘削の時に便利なチルト機構付きで、最適なポジションに調整できます。シート地はシート張り、感触が良く座り心地も抜群。長時間の作業でも疲れは最小限です。



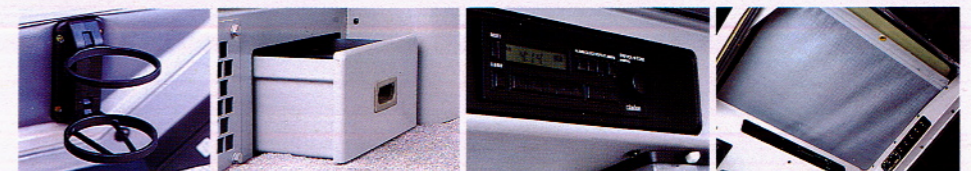
**各種コントローラはコンソール、オーバヘッドパネルに内蔵。**

常時使用するコントローラのみをコンソール表面に出し、そうでないものはカバーして不用意な操作を防いでいます。



**充実の室内装備、居住性は乗用車感覚。**

AM/FM時計付きラジオ、サイドポケット、アンダーボックス、収納棚、ロール式サンシェード、サンバイザー、カップキーパ、灰皿、シガーライター、ペダル・ゴムカバーなど装備充実。



# パークスは新しいゆとりを 提案します。

暮らしに、仕事に、人に、そしてクレーンにも、  
これからますます大切となるのは、  
機能、感覚、両面の「ゆとり」。  
誰にでも使いこなせる高性能、65tの性能に、  
50t同等のコンパクトボディ。  
人の気持ちに寄りそう快適性と、  
周囲環境に配慮した優れた静粛性さらには  
何よりも大切な高度な安全性を身につけて、  
やさしく、しなやかに進化したパークスSC650。  
確かな安全につながる、新しいゆとりの提案です。



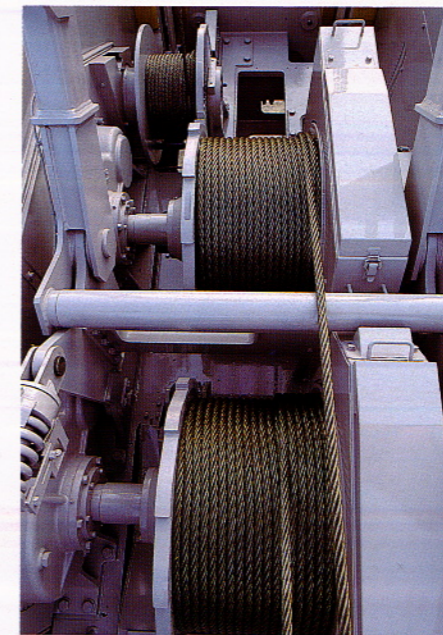
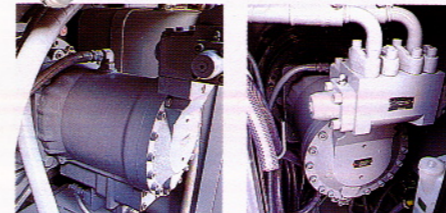
超低騒音基準をクリア  
(7m周囲騒音69dB(A))

あらゆる作業を効率良く気持ち良く。爽快さをきわめた作業性能。



**強カラインプルと完全独立回路のウインチシステムで幅広い作業に対応。**

フロント、リヤウインチは完全に独立したユニットを使用し、それぞれ自在のスピードコントロールが可能。このためバケット、パイプロ、タワーなど幅広い作業に対応できます。また住友独自の増馬力制御 (EPPSA) を採用。エンジン出力を最大限ドラム出力として使用することができ、強力なラインプルで重作業にも対応します。さらに増馬力制御により、低速回転時や高負荷時のエンストも解消。新油圧システムの採用と相まって馬力ロス を最小限に抑えています。



**後端半径が小さく、狭い現場もOK。**

都市部の工事現場を考慮し、後端半径はひとクラス下で、狭い現場への投入を可能にしています。

**大幅アップしたドラムスピードで作業時間を短縮。**

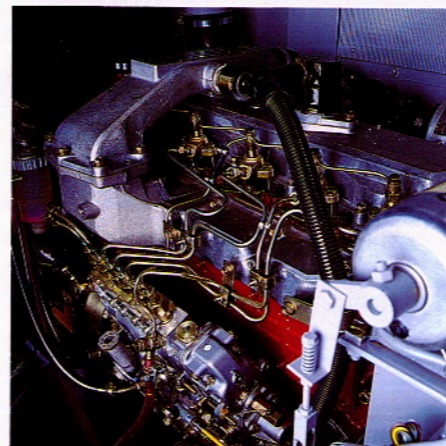
ウインチの心臓部に可変容量モータを採用。ラインスピードが大きく向上。動力巻上げもスピードアップし作業の短縮に役立ちます。特に高揚程を必要とするタワークレーン作業や地下掘削に威力を発揮します。

**ワイドドラム採用とシーブ径の大型化で、ロープ寿命を延長。**

クラムシェル作業やドラグライン作業の場合、ロープ容量が小さいとロープが重なり合って損傷する場合があります。これを防ぐためウインチに大口径のワイドドラムの採用とシーブ径の大型化でロープ寿命を延長します。

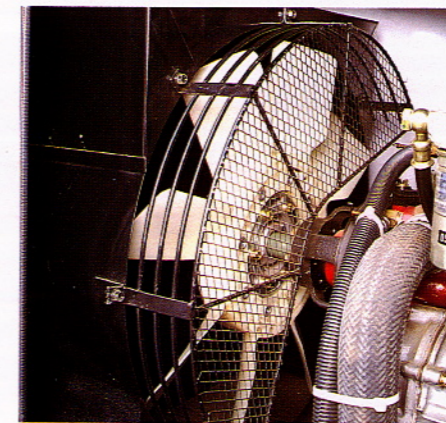
**エンジン高出力・低消費の180馬力ターボ付ディーゼル。**

高出力・低燃費のターボ付ディーゼルエンジン搭載。信頼性・耐久性も抜群です。またオプションで230馬力エンジンを設定。このクラスにも要求されている油圧パイプロへの油圧供給を必要とする作業や、大型リフマグ (φ1,500~φ1,800) の使用、連壁バケットなど特殊重作業への対応もこなします。



**オートクーリングファンを採用し、パワーロスを低減。**

温度を検知し、必要になった時だけファンを高速回転させます。このため暖機に時間がかからず、パワーロスも最小限。ファン騒音低減にも役立ちます。



**走行スピードも速く機動力抜群。**

移動の多い作業も効率良くこなします。



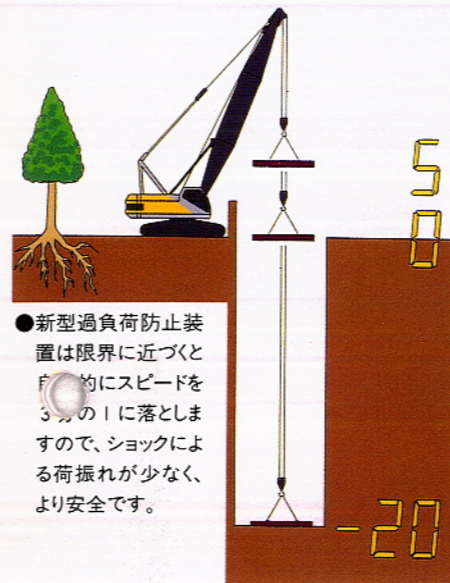
PERFORMANCE



# 人をつつみこみ、やさしくアシストする先進の安全機能。

## 新型過負荷防止装置を搭載。(オーバーロード前のスローダウン機構付)

機能満載の新型過負荷防止装置(モーメントリミッタ)を搭載。過負荷による警報、非常停止、荷重表示の他、ブラインド状態で作業した場合のドラムカウンタ機能も搭載しており、揚程をメートル表示することもできます。



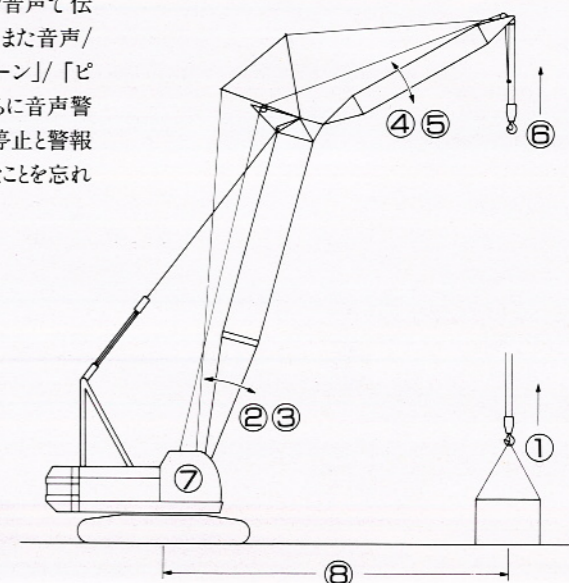
●新型過負荷防止装置は限界に近づくと自動的にスピードを3分の1に落としますので、ショックによる荷振れが少なく、より安全です。

## 警報内容が即座に判断できる音声警報(ボイスアラーム)装置をセット。

過負荷、過俯仰等全8種類の警報を音声で伝えるため、より速やかに対応できます。また音声/メロディ切換スイッチによって「ピンポン」/「ピピピ」というメロディにも切換可能。さらに音声警報は個別に解除が可能です。ただし停止と警報の同時解除はできませんので解除したことを忘れての事故も防止できます。

警報語

- ①オーバーロードです。
- ②ブーム巻き上げ過ぎです。
- ③ブームを巻下げ過ぎです。
- ④ジブを巻き上げ過ぎです。
- ⑤ジブを巻下げ過ぎです。
- ⑥フックを巻き上げ過ぎです。
- ⑦フリーモードです。ブレーキを踏んでください。
- ⑧まもなく自動停止します。



# SAFETY

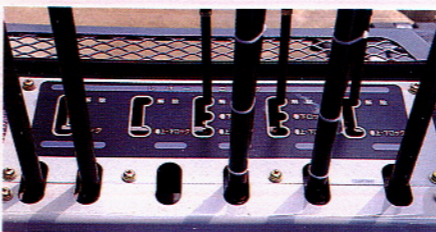
## フルプルフ停止で、安全を確保。

フルプルフ停止装置を採用。出入りにゲートロックレバーをセット。レバーを動かさなければ昇降できず、レバーを動かすとすべての作動が停止されロックされます。



## 操作レバーロックを標準装備し、休憩時も安心。

休憩時など間違えて触ってはいけないレバーを動かしてしまうことのないよう、メカニカルな操作レバーロックを標準装備しました。



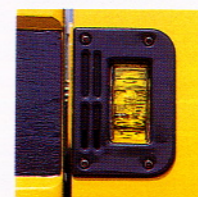
## ブーム起伏に二重の安全装置をセット

ブームの巻き過ぎによるブーム及びバックストップの破損を防止。ブームの起伏停止はブームフォートのリミットスイッチにより行ないますが、これはスイッチにより解除可能です。しかし、ブームバックストップのリミットスイッチは解除できない構造でフロント、リヤドラムでブームを持ち上げた場合でも作動し、安全を確保します。停止解除は個別にできますが、警報との同時解除はできません。また手を離すと同時に復帰するモーメンタリスイッチですので安全です。



## 旋回警報は警報音とフラッシャーの2本立て。

周辺作業者にフラッシャーと警報音で旋回を知らせます。また走行警報の警報音も個別に設定。夜間作業等に対応して警報音のみをカットできるスイッチ付です。



## 安全で耐摩耗性に優れたノンアスベストライニングを使用。

クラッチやブレーキに耐摩耗性に優れたノンアスベストライニングを使用。人体に有害なアスベストを飛散させないことで、環境問題にも対応しています。

## 信号機と同じ3色の負荷率表示ランプを採用。

外部警告灯を誰にでもわかりやすくするため、信号機と同じ3色の負荷率表示ランプを採用しています。(オプション)



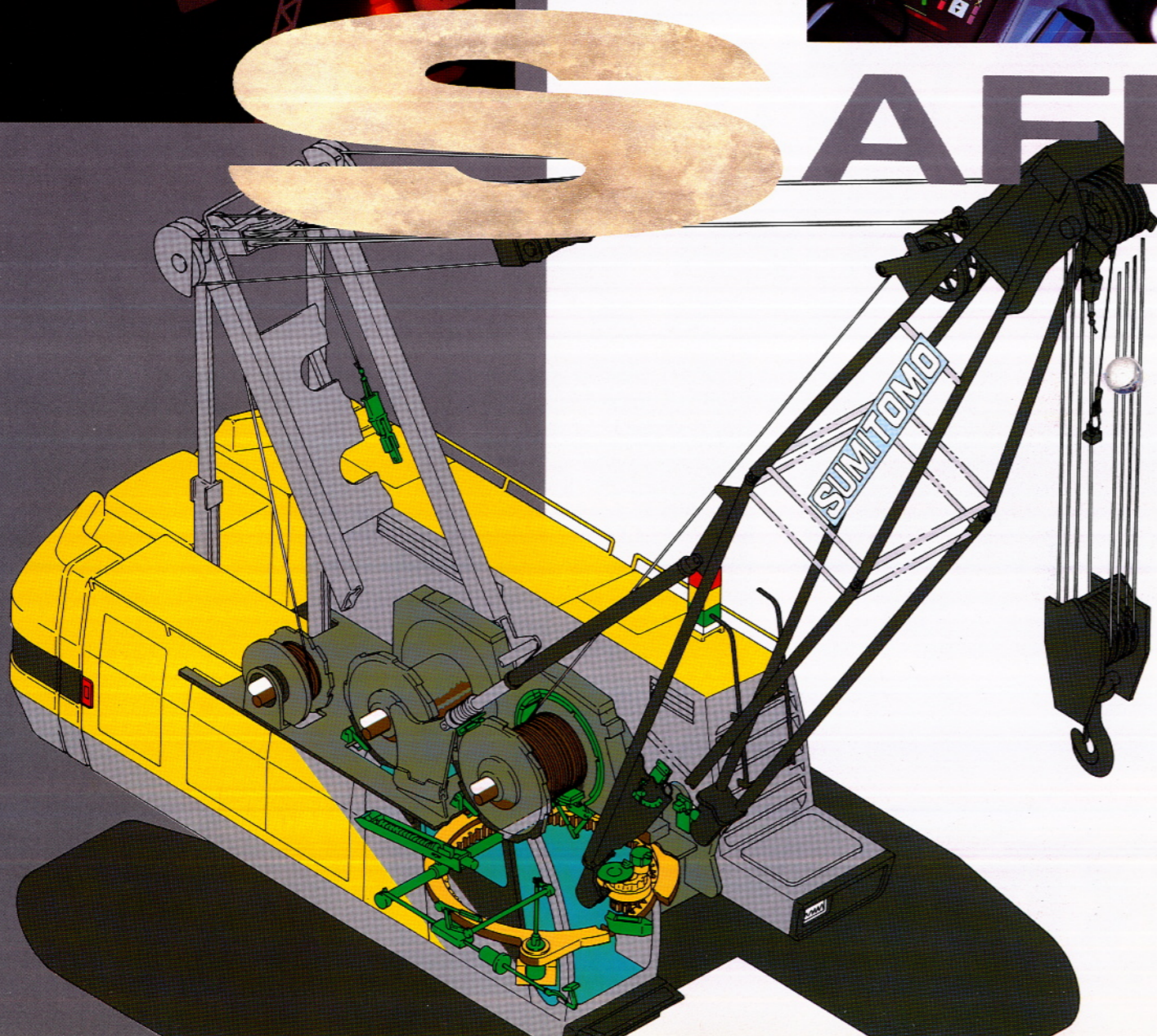
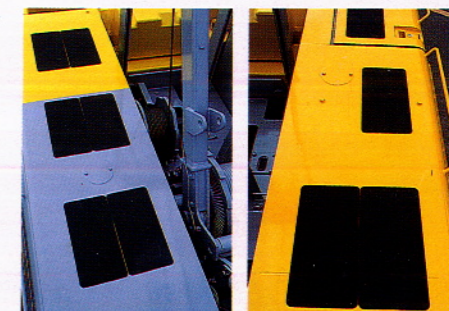
## ロック付作業モード切換スイッチを設定。

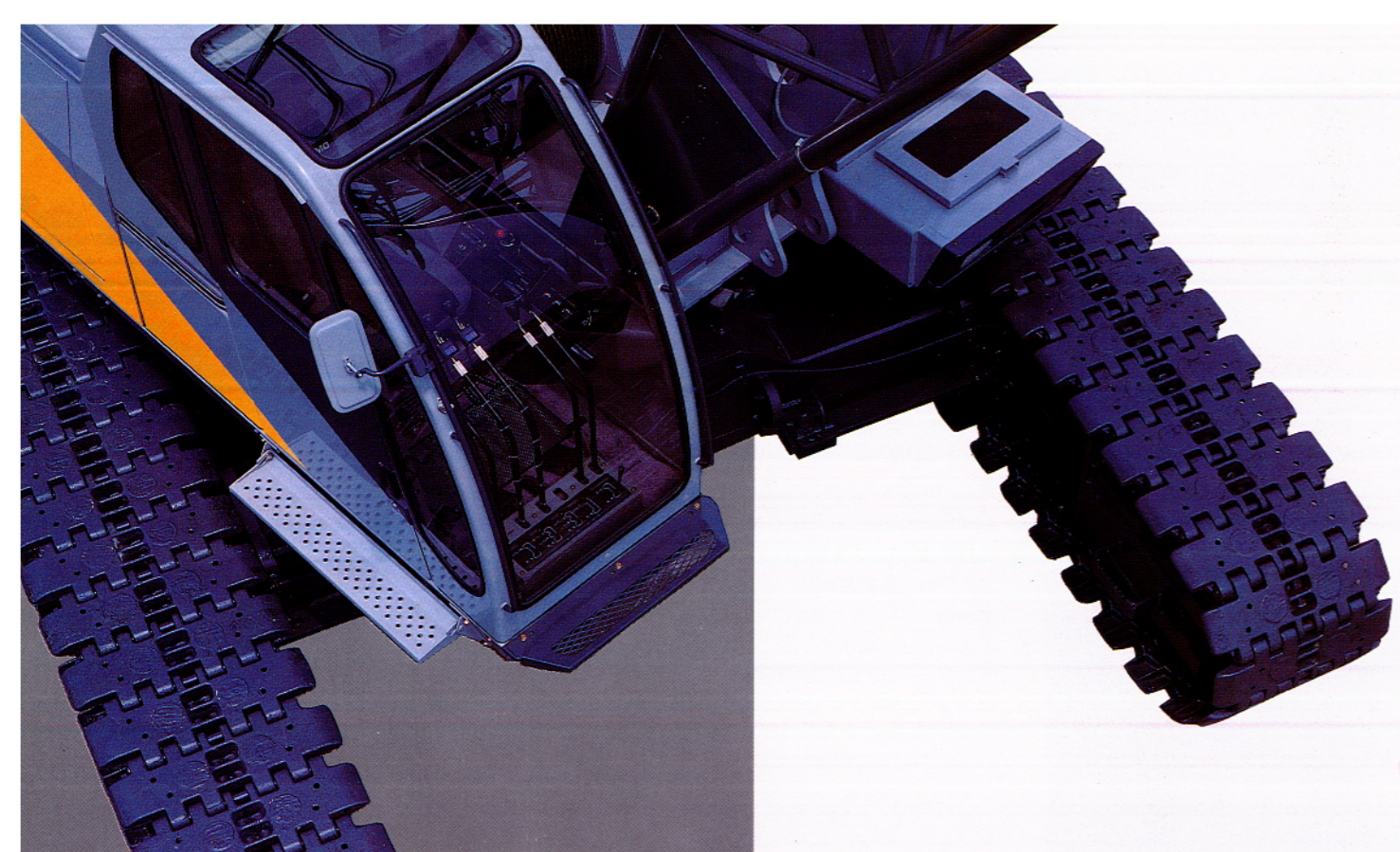
用途にあわせて、バケットモード/クレーンモード/ラフティングモードが選択可能。



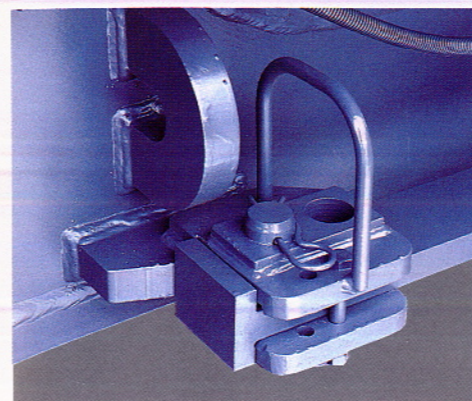
## ルーフ上にノンスリップテープを装着。

ノンスリップテープをルーフ上に装着。上に昇ったメンテナンスを容易に、安全にする配慮です。





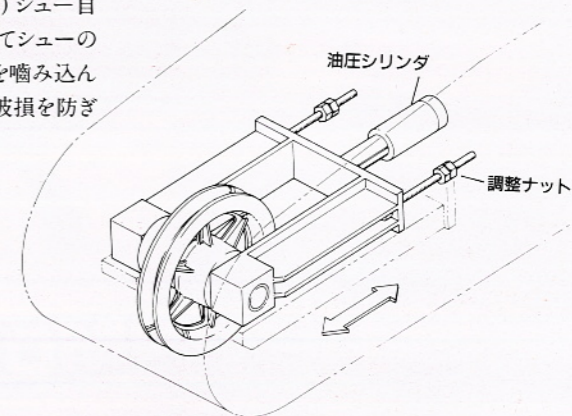
**サイドフレーム縮少・拡張が簡単で、ワンマンリラクトも可能。**



輸送時にサイドフレームを縮少・拡張するためのリラクト装置。規定の位置で自然に穴に落ちロックするロックピン方式で、ワンマンリラクトがさらに容易になりました。

**住友独自の油圧シュー緊張装置を装備。**

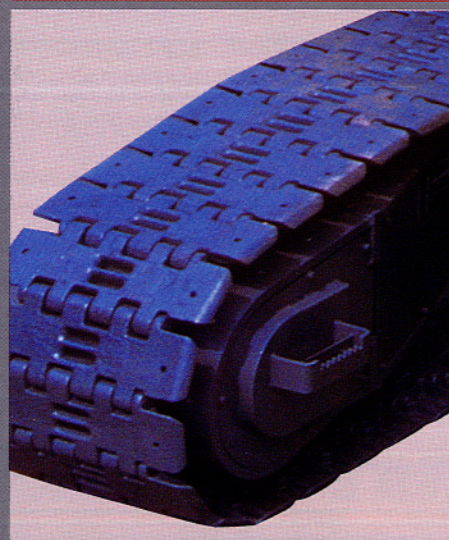
定評のある独自の(実用新案申請中)シュー自動緊張装置を採用。走行油圧によってシューの張りを一定に保ちます。シューに異物を噛み込んだ場合には油圧がクッションとなって破損を防ぎます。



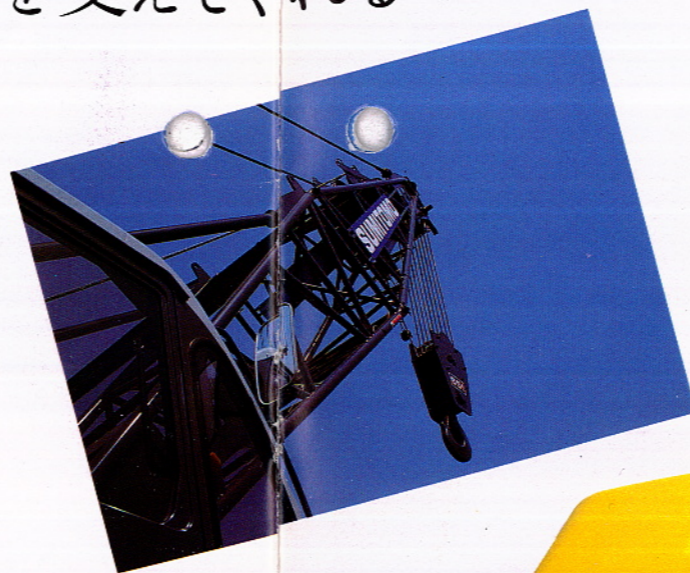
# FOOTWORK

信頼の足回り、頼もしい機動性が「安心」を支えてくれる

**シューインタイプ走行モータを採用し、信頼性抜群。**

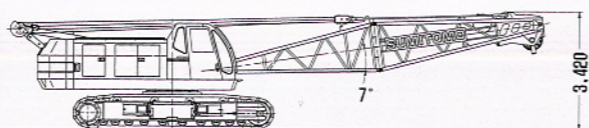


走行モータと減速機をコンパクトにまとめ、トラックシューの幅と同一にし、しかもモータ部をカバーで保護しています。モータ部が走行中に障害物と衝突して破損する危険が少なくなりました。



**コンパクトなショートブーム仕様も設定。**

標準ブーム(基本12.2m)の他に9.65mショートブームも選択できます。



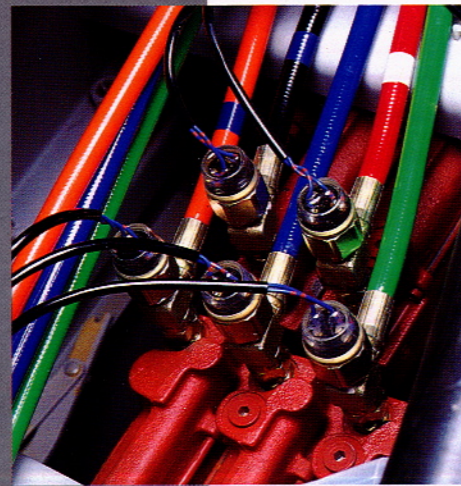
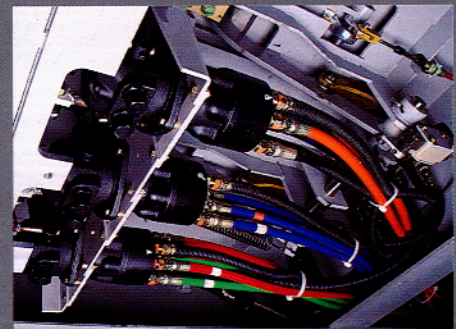


# MAINTENANCE

入念な配慮を随所に。ここにも「人」最優先思想。

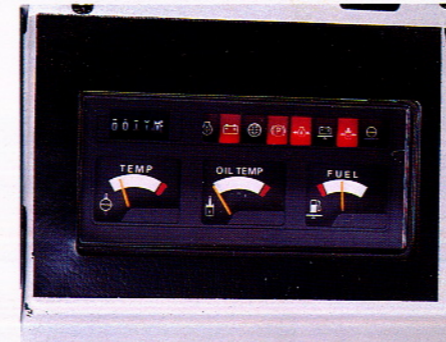
**配管は油圧ホース化を進め、信頼性を向上。**

油圧機器を多機能化しながら配管の本数を減らすことに成功。また配管はほとんどホース化されており、継手類の数を削減。これにより信頼性が大きく向上しました。



**各種モニタも充実。作動コンディションがひと目でチェックOK。**

モニタ装置に改良を加え、各種メータ類(エンジン水温・作動油温・燃料計)もビルトイン、ひと目で機械の状態が把握できます。



**電気配線は2重ロックの防水コネクタを採用。**

2重ロックコネクタの採用と、コネクタのフレームへの固定により耐振動性を高めています。また重要回路は防水コネクタを採用し、電気系統の信頼性を大幅に向上させています。

**信頼性の高いネガクラッチを採用。**

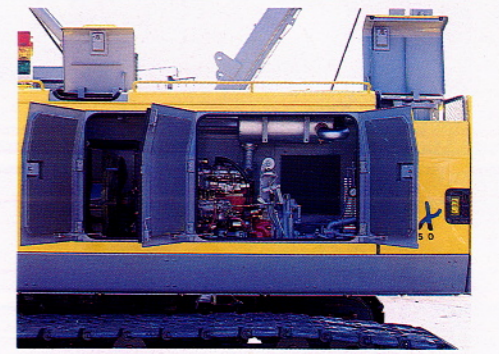
従来のクラッチの発想を変えて、パネ力によって動力を伝達するネガクラッチを採用。信頼性・耐久性を高めています。

**ワンキーでエンジンスタート&メンテナンスOK。**

エンジンキー及びハウズドアキーはすべて同じキー一穴でワンキーで運転もメンテナンスもできます。

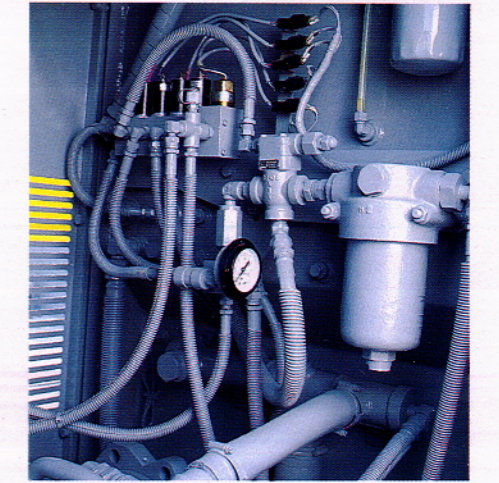
**点検・整備の楽な大型ハウズドア。**

大型のハウズドアを使用。開度も大きく、しかもロック機能があり、風の日も開いたまま点検・整備作業ができます。また、作動油タンク及びブラジエタには跳ね上げ式(ダンパ付)のドアを使用しています。



**各機器のユニット化を進め、パーツ交換が簡単。**

整備時間を短縮できるよう、油圧機器を多機能化するとともに、関連機器を集中配置、加えて各機器のユニット化を進め整備性を向上させています。



# SPECIFICATION

## ■主要仕様(SC650-2)

項目	クレーン(標準ブーム)	クレーン(ショートブーム)	タワー
最大吊上荷重	65t×4.0m	65t×4.0m	13t×10.0m
基本ブーム長さ	12.20m	9.65m	-
最長ブーム長さ	54.85m	43.20m	-
ジブ長さ	9.15m~18.30m	9.15m~18.30m	-
ブーム+ジブ	42.65m+18.30m	40.15m+18.30m	-
タワー高さ	-	-	21.00m~42.35m
タワージブ長さ	-	-	16.00m~31.00m
タワー+ジブ最長	-	-	42.35m+31.00m
フロント・リヤドラム巻上/下ロープ速度	90~3m/min	90~3m/min	100~3.5m/min
ブーム巻上/下ロープ速度	62~4m/min	62~4m/min	-
タワージブ巻上/下ロープ速度	-	-	60~4m/min
タワー巻上/下ロープ速度	-	-	62~4m/min
旋回速度	3.4rpm、3.4/1.0rpm(オプション)		
走行速度	1.6/1.1km/h		
エンジン型式	日野H07CTディーゼルエンジン		
定格出力	180ps/2,100rpm		
登坂能力	22°(40%)		
接地圧(810mmシュー付)	0.74kg/cm <sup>2</sup>		0.81kg/cm <sup>2</sup>
全装備重量	64.0t(基本ブーム時)	63.9t(基本ブーム時)	71.0t(タワー+ジブ最長時)

## ■標準装備品

**本体** グリップコントローラ  
 標準工具・工具箱  
 電動燃料ポンプ  
 バックミラー(左・右)  
 フートスロットル  
 ウインドウォッシャ付ワイパ(前窓・天窓)

**室内** AM/FM.時計付ラジオ  
 サンバイザ  
 サンシェード(上・後)  
 フロアマット(モケット・ゴム)  
 カップキーパ  
 灰皿・シガーライター  
 ブックホルダー  
 アンダーボックス  
 収納箱  
 エアコン(デフロスタ付)

**安全装置** ボイスアラーム  
 旋回警報  
 走行警報  
 ゲートロック  
 個別レバーロック  
 過俯仰二重安全装置  
 サービスモニタ  
 揚程計  
 水準器

PAX(パークス)とは……  
 都市に、自然に、人間に、そして地球にやさしく調和する  
 ラテン語で“平和”という意味です。

**住友建機株式会社**  
 本社/〒104 東京都中央区新川1-28-44(K&Tビル)

- 本 社 ☎東京(03)3297-8794
- 北海道統括支店 ☎札幌(011)232-1551
- 名古屋工場 ☎大府(0562)48-5151
- 東北統括支店 ☎仙台(022)288-8981
- 新居浜工場 ☎新居浜(0897)32-6380
- 関東統括支店 ☎東京(03)3296-5791
- 千葉工場 ☎千葉(043)420-1500
- 中部統括支店 ☎大府(0562)48-5200
- 千葉技術研修所 ☎千葉(043)420-1549
- 関西統括支店 ☎高槻(0726)72-2831
- 名古屋技術研修所 ☎大府(0562)48-5191
- 中国統括支店 ☎広島(082)264-4655
- 東京クレーン営業部 ☎東京(03)3296-5786
- 四国統括支店 ☎新居浜(0897)32-8283
- 大阪クレーン営業部 ☎大阪(06)451-4190
- 九州統括支店 ☎福岡(092)504-6288

★本カタログの数値は設計変更その他の理由により予告なく変更することがあります。

お問合せは



■基本寸法図(単位: mm)

